

「ニチイの医療保険」加入書類の発送依頼書

「ニチイの医療保険」加入に必要な書類を郵送します。下記項目を記入のうえ
株ニチイホールディングス総務部 総務課 保険担当まで社内便などで送付または
FAX、E-mailにてご依頼ください。

※お早めにご提出ください。

お送りする書類(加入にあたりご提出が必要な書類)

- ① 団体医療保険加入依頼書(※1)
- ② 団体用医療保険「健康状態に関する告知書」(※1)
- ③ ジャックス 預金口座振替依頼書(※2)

※1 被保険者(補償対象者)につき各1通の提出が必要です。

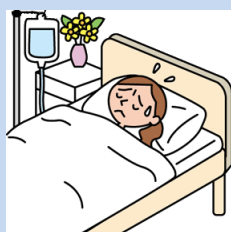
※2 既に「ニチイの保険シリーズ」(「ニチイの傷害保険」「ニチイの自転車保険」)に加入いただき口座振替にて保険料お支払いの加入者は同じ口座から口座振替となりますので預金口座振替依頼書の提出は不要です。商品ごとに別の口座を指定することはできませんのでご了承ください。
振替口座を変更することは可能です。上記③を提出ください。

【ご提出〆切日】 2022年4月20日(水)まで

記入日	年	月	日
従業員ID			
従業員氏名	カナ		
	漢字		
補償対象者(被保険者) 予定数	名		
所属部署・支店・拠点名			
住所	〒		
日中連絡先			

上記の情報は、「ニチイの医療保険」加入書類の発送およびそれに付随する手続きのみに使用します。

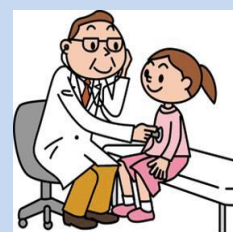
※裏面の月払保険料をご参照ください。



【お問合せ先】(取扱代理店)

株式会社ニチイホールディングス 総務部 総務課 保険担当

〒101-8688 東京都千代田区神田駿河台2-9
TEL 03-3291-5899 FAX 03-3291-6886
E-Mail soumu-ins@nichigakkan.co.jp
(営業時間平日9時~17時)



(引受保険会社) 損害保険ジャパン株式会社

【ご参考】「ニチイの医療保険」月払保険料表

ご加入プラン(型)		A	B	C	D	E	特約 (オプション)	
		F						
【 通院なし プラン】	入院保険日額 (ケガ・病気)	3,000円	5,000円	8,000円	10,000円	15,000円		
	手術(ケガ・病気)	【病気・ケガ】手術を受けたとき(一部の軽微な手術は対象外)						
		【病気・ケガ】〈重大手術の場合〉 入院保険金日額の40倍						
		〈重大手術以外の場合〉入院中の手術:入院保険金日額の20倍 外来の手術 :入院保険金日額の5倍						
	先進医療等費用	500万円						
三大疾病診断							100万円	
月払保険料	被保険者ご本人の満年齢	0歳~24歳	480円	740円	1,130円	1,410円	2,080円	30円
		25歳~29歳	570円	890円	1,390円	1,720円	2,540円	90円
		30歳~34歳	650円	1,030円	1,610円	1,990円	2,950円	170円
		35歳~39歳	680円	1,080円	1,680円	2,090円	3,090円	300円
		40歳~44歳	710円	1,140円	1,780円	2,200円	3,270円	520円
		45歳~49歳	830円	1,340円	2,100円	2,610円	3,880円	830円
		50歳~54歳	1,020円	1,640円	2,580円	3,210円	4,790円	1,240円
		55歳~59歳	1,380円	2,230円	3,520円	4,400円	6,570円	1,870円
		60歳~64歳	1,790円	2,940円	4,660円	5,810円	8,680円	2,720円
		65歳~69歳	2,530円	4,170円	6,610円	8,260円	12,350円	3,720円

ご加入プラン(型)		AO	BO	CO	DO	EO	特約 (オプション)	
		F						
【 通院あり プラン】	入院保険日額 (ケガ・病気)	3,000円	5,000円	8,000円	10,000円	15,000円		
	手術(ケガ・病気)	【病気・ケガ】手術を受けたとき(一部の軽微な手術は対象外)						
		【病気・ケガ】〈重大手術の場合〉 入院保険金日額の40倍						
		〈重大手術以外の場合〉入院中の手術:入院保険金日額の20倍 外来の手術 :入院保険金日額の5倍						
	通院保険金日額	1,500円	2,500円	4,000円	5,000円	7,500円		
先進医療等費用	500万円							
三大疾病診断							100万円	
月払保険料	被保険者ご本人の満年齢	0歳~24歳	840円	1,340円	2,080円	2,590円	3,850円	30円
		25歳~29歳	930円	1,490円	2,340円	2,900円	4,310円	90円
		30歳~34歳	1,020円	1,630円	2,560円	3,180円	4,730円	170円
		35歳~39歳	1,060円	1,700円	2,660円	3,310円	4,930円	300円
		40歳~44歳	1,100円	1,770円	2,790円	3,450円	5,150円	520円
		45歳~49歳	1,220円	1,980円	3,110円	3,870円	5,780円	830円
		50歳~54歳	1,430円	2,310円	3,640円	4,530円	6,770円	1,240円
		55歳~59歳	1,840円	2,990円	4,730円	5,900円	8,830円	1,870円
		60歳~64歳	2,290円	3,770円	5,980円	7,460円	11,150円	2,720円
		65歳~69歳	3,100円	5,100円	8,100円	10,110円	15,130円	3,720円