

ニチイグループ従業員の皆さまへ



ニチイの『医療保険』募集開始について

(医療保険基本特約・疾病保険特約・傷害保険特約セット団体総合保険)

保険料20% OFF (団体割引の適用)

ニチイの『医療保険』の概要

- ① 保険料は「団体割引20%」適用で割安！ (団体割引率を10%から20%に拡大しました)
- ② 日本国内外でのケガ・病気による入院・通院*・手術を補償！ *「通院あり」プランにご加入の場合
 - ・入院は日帰り入院から補償！
 - ・天災によるケガも補償！
 - ・先進医療も500万円まで補償！
 - ・〈オプション〉三大疾病(がん・急性心筋こうそく・脳卒中)を補償！
- ③ 「通院なし」と「通院あり」のプランをご用意！
- ④ 従業員のご家族もご加入できます！
- ⑤ 退職後も継続加入が出来るから安心！

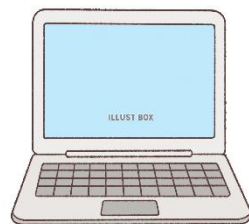


保険契約者	株式会社 ニチイホールディングス
保険期間	2021年11月1日午後4時から1年間
加入対象者	ニチイグループの従業員および継続希望の退職者
被保険者	ニチイグループの従業員またはご家族(配偶者・子供・両親・兄弟姉妹および同居の親族)の方(新規加入の場合、満0歳以上満69歳以下の方(継続加入の場合は満79歳以下の方)にかぎりあります。)

ご加入は
こちらから！【ニチイグループ保険代理店ホームページ】から
Web申込みができます。<https://www.nichiigakkan-ins.com/>

新・団体医療保険【WEB-Enter】へアクセス

● 書面での申込希望の方は、団体用医療保険加入依頼書・被保険者告知書をご提出ください。



〈申込締切日〉

2021年10月20日(水)!

※このチラシは概要を説明したものです。詳しい内容については、パンフレットをご覧くださいか、下記の問い合わせ先までお問い合わせください。

お問い合わせ先

取扱代理店:ニチイホールディングス 総務部 総務課 保険担当 引受保険会社:損害保険ジャパン株式会社
〒101-8688 東京都千代田区神田駿河台2-9

TEL 03-3291-5899 / FAX 03-3291-6886 (平日9:00~17:00) / E-mail soumu-ins@nichiigakkan.co.jp

2021年8月17日作成 SJ21-05666

ご加入例(月払)

①ご家族の場合(ご本人:40歳 配偶者:39歳 お子様:8歳、4歳)

☆ご本人と配偶者の補償を手厚く、子どもの入院補償もカバー
 〈ご本人〉 プランDO + 三大疾病診断 (オプション:F)
 〈配偶者〉 プランD + 三大疾病診断 (オプション:F)
 〈お子様(2人)〉 プランA



でご加入の場合の各月払保険料

→ご本人:3,450円+520円、配偶者:2,090円+300円、子ども(2人):480円×2名

月払保険料(合計): 7,320円

②ご本人の場合(ご本人:27歳)

☆ご本人の入院時の補償を手厚くしたい
 〈ご本人〉 プランE

でご加入の場合の各月払保険料

→ご本人:2,540円

月払保険料(合計): 2,540円

お支払いいただく保険料は、生命保険料控除の対象となります。また、生命保険料控除のうち、介護医療保険料控除の対象となり、最高40,000円まで控除対象となります。(2021年8月現在)

※プラン内容や保険金やお支払いできない主な場合の詳細につきましてはパンフレットなどを必ずご覧ください。

ニチイの『医療保険』は医療費負担に備え、安心を提供します!

医療費ってこんなにかかるんです……。

入院1日あたりの平均自己負担額は平均約 **23,300円**※1

1人あたりの平均入院日数は平均約 **29.3日**※2

※1 生命保険文化センター「令和元年度 生活保障に関する調査」による

※2 [厚生労働省『患者調査』(平成29年)による



平均の負担額と入院日数によると……

23,300円×29.3日 = 約682,690円*!

突然の高額出費で家計が大変なことに……。

スマホ完結型『入院パスポート(健康生活サポート保険)』のご紹介

さらに入院時の補償を充実させたい方は追加で「入院パスポート」の加入をおすすめします。

《入院パスポートの特長》

- ①入院前に5万円をお支払い(入院準備保険金特約)
- ②家族の負担を支える選べるサービス付き(入院時サポート特約)
- ③短期入院の治療費も不足なく受け取れる(入院治療費用特約)
- ④申込から請求までスマホで完結



ニチイ損保HP二次元コード

※詳細はニチイグループ損保代理店ホームページに掲載の「入院パスポート」をご覧ください。

<https://www.nichiigakkan-ins.com/>